

アクセスをお問合せに繋げる！ 反応UPの3つの改善施策

本日はセミナーにご参加いただき
ありがとうございます

- 12:45にセミナーを開始いたします
- マイクをオフにさせて頂いております。周囲で音がしてもセミナーには影響ありませんので、ご安心下さい
- ぜひ、メモをご用意ください



あきばれホームページ

**アクセスをお問合せに繋げる！
反応UPの3つの改善施策**

株式会社WEBマーケティング総合研究所

2022/3/31

本日の目次

1. セミナーのゴール
2. アクセスがお問合せに繋がらない3つの原因
3. お問合せに繋げる3つの改善施策
4. まとめ



1. セミナーのゴール



本日のセミナーのゴール

アクセスをお問合せに繋げるための
原因・改善策がわかる

2.アクセスがお問合せに繋がらない 3つの原因

アクセスがお問合せに繋がらない3つの原因

アクセスがお問合せに繋がっていない場合、考えられる原因は

1. お問合せページにそもそもアクセスがない
2. サービスや他社との違いが伝わっていない
3. そもそもページがあまり読まれていない

です。

原因を調べるには

- Google Analytics (ユーザーがアクセスした後の情報を調べる)
- Google Search Console (ユーザーがアクセスする前の情報を調べる)

にて詳しく調べることが可能です。まだ未登録の方は必ず登録をしてください。

※詳しい使い方は[過去のウェブセミナー](#)でも解説しております

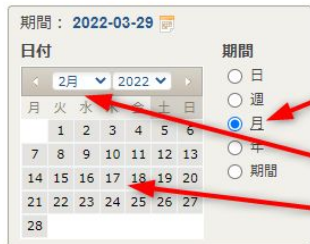
今回は、未登録の方のために、弊社のアクセス解析を使って原因を調べる方法を解説いたします。

1.お問合せページにそもそもアクセスがない

原因かどうか調べるためには、アクセス解析を開いた後、アクション(上級者向け)のタブに移動し、ページ(タイトル)のタブを開いている状態にしてください。



とができます。



①「月」にチェックを入れる

②調べたい月を指定する

③カレンダーの中身を
クリックする

2. サービスや他社との違いが伝わっていない

サービスの内容や他社との違い、メリットなどが伝わっていない場合、アクセス解析では下記のような状態になっている可能性が高いです。

- サービス個別のページにアクセスがない
- サービス個別ページからお問合せページに遷移していない
- サービス個別ページの離脱率が高い&滞在時間が短い
- 特徴ページの離脱率が高い&滞在時間が短い

ページ (タイトル)

ページ名	ページ閲覧数	ページ閲覧者数	直帰率	平均ページ滞在時間	離脱率

3.そもそもページがあまり読まれていない

ページがあまり読まれていない場合、アクセス解析では下記のような状態になっている可能性が高いです。

- ページ閲覧数が少ない

もしくは

- 平均ページ滞在時間が短い

ページ (タイトル)

ページ名	ページ閲覧数	ページ閲覧者数	直帰率	平均ページ滞在時間	離脱率

3.お問合せに繋げる3つの改善施策

お問合せに繋げる3つの改善施策

お問合せに繋がっていない場合に改善する施策は大きく3つあり、

1. お問合せページへの誘導改善
2. サービス紹介ページの充実
3. ページの改善

です。

1.お問合せページへの誘導改善

せっかく興味をひくコンテンツであったとしても、お問合せへの誘導がないもしくは目立たないと、問合せページに遷移してくれません。

そのため、

- 既存の誘導の見直し
- 誘導の追加

を行うことで、問合せページへのアクセスが増える可能性があります。

▼具体例(サンプルページ)

<http://naruhodo.support-cms.jp/sample>

2. サービス紹介ページの充実

サービスについて他社との違いや、申込むメリットを感じてもらうためには、サービス紹介ページを充実させる必要があります。

- 個別のサービス紹介ページの作成
- サービス紹介ページに必要なコンテンツの追加
- 特徴の見直し

こちらにも具体例をみながら解説いたします。

▼ 具体例(サンプルページ)

<http://naruhodo.support-cms.jp/sample>

3.ページの改善

そもそもページがあまり読まれていないといった場合は、ページの改善を行ってください。
そのためには

- ユーザーが欲しい情報を「分かりやすく」用意する

例えば...

動画に興味を持つユーザーもいるため、文章よりも動画の方が記憶定着率が良い
→ページの内容をまとめた動画を用意することでCVRが上がる可能性が高くなる

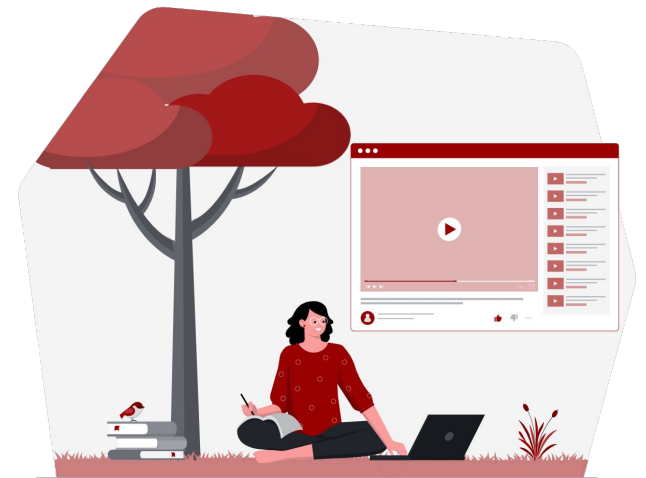
▼具体例(サンプルページ)

<http://naruhodo.support-cms.jp/sample>

4. まとめ

まとめ

- アクセスがお問合せに繋がっていない場合まずは、原因の確認してください。
- 原因がわかったら、個別に施策を実施していただき、1ヶ月程度様子を見た後、改めてどうなったか確認を行うサイクルを回してください。



ご清聴いただきありがとうございました

来週も、木曜日の12:45～13:30を予定しています

次回：反応を上げる！最前線の動画マーケティング

来週は外部講師をお招きしての共同セミナーとなります。